

## HANDLEIDING

# BOORMAL VERSTELBARE SLUITPOT

geschikt voor de 106051

### Instellen mal

1. Meet de afstand vanaf de binnenkant van de deur tot de buitenkant van de pen (afb. 1).
2. Stel de maat (gemeten bij punt 1) in op de mal. Dit doet u door het boutje in het juiste gat te draaien (afb.2).



Afb. 1

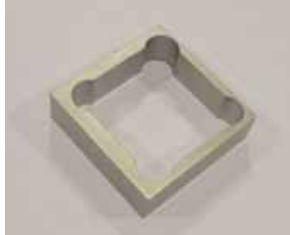
**Voorbeeld:** Indien u bij 1 een afstand van 26 mm heeft gemeten, dan dient het boutje in het gaatje gedraaid te worden waar 26 mm staat weergegeven.

**Let op!** Het boutje moet in het gat gedraaid worden, waar zowel het nummer staat als het streepje naartoe wijst. Tevens moet het streepje dat vanuit het gat loopt richting klembok wijzen (zie afb. 2).

Indien u op later moment een kaderprofilering of tochtstrip toepast, dan dient u bij de gemeten maat (punt 1) 5 mm voor de tochtstrip of de dikte van de kaderprofilering op te tellen. Hiervoor zijn eventueel hulpkalibers te verkrijgen (zie afb. 3).



Afb. 2



Afb. 3



Afb. 4

### Plaatsen van de mal op het kozijn

1. Sluit de deur (zie afb. 4)
2. Zet een streepje op 6 cm vanaf de Multipoint naar de buitenkant (zie afb. 5).
3. Open vervolgens de deur.
4. Tegen de markering, die bij punt 2 is aangebracht, dient de buitenkant van de mal geplaatst te worden. Let wel op dat de juiste kant van de mal tegen de markering geplaatst wordt (zie afb. 6).
5. Nu de mal goed staat ingesteld, kunt u overgaan tot het boren in de houtdorpels (zie afb. 7) Er wordt nu zowel op de juiste hartlijn als in het midden van de sluitpot geboord. Lees alvorens het boren de informatie op de volgende bladzijde.



Afb. 5



Afb. 6



Afb. 7

## Instellen en plaatsen 106054

Het instellen en plaatsen van de 106054 gaat op dezelfde wijze als de 106051. De boor met spoelknop dient alleen gemonteerd te worden op de accutol (zie afb. 8). Hierbij kan eventueel een waterdrukpomp (art. 106053) meegeleverd worden (zie afb. 9).



Afb. 8



Afb. 9

**BELANGRIJK!** Wij raden aan een machine te gebruiken met hogere toerentallen (2000/4270). Voor de kleine diameters dient u het hoogst mogelijke toerental toe te passen (in dit geval 4270 T/Min). Dit is onbelast en zal daarom met boren iets teruglopen. Wanneer het toerental te laag blijft, kan men teveel druk uitoefenen, waardoor de diamant bot wordt. Zorg er daarom voor dat de boor snijdt en dat u de boor niet heen en weer haalt en teveel druk uitoefent tijdens het boren.

## Algemene informatie diamantboorset

De HMB Diamantboorset (art. 106054) bestaat uit producten en hulpstukken die u nodig heeft om een nastelbare sluitpot (art. 707031) op de juiste maat in te boren. De diamantboorset wordt altijd in combinatie met de 106051 (boormal t.b.v. verstelbare sluitpot) gebruikt. Het product is bestemd voor hardsteen en holonite onderdorpels. De boorset bestaat uit Gardena hulpstukken, waaronder kraanstuk 3/4, waterstop, mini waterspoelknop, steeksleutel 22, steeksleutel 27 en een 30 mm diamantboor. Dit alles is verpakt in een praktische koffer.

## Losse onderdelen

202050	Kraanstuk	202054	Koffer diamantboorset
202051	Waterstop	202055	Steeksleutel 22
202052	Slangstuk	202056	Steeksleutel 27
202053	Waterspoelknop mini	403027	Diamantboor



Afb. 10



Afb. 11

## Veiligheidsvoorschriften

Dit product is ontworpen voor professioneel boorwerk en dient daardoor verantwoord gebruikt te worden. Misbruik van de vacuüm centreeerhulp kan leiden tot verwonding of invaliditeit. Let in het bijzonder op de veiligheid van kinderen, dieren en personen die niet bekend zijn met het gebruik van het apparaat. Laat het kinderen nooit gebruiken als speelgoed! Deze boorset dient buiten het bereik van kinderen bewaard te worden.

**Let op!** Nooit en te nimmer, door middel van de bedieningshendel, de sluitkommen aftekenen op de boven- en onderdorpel

## Bescherm uzelf

- Gebruik de juiste persoonsbescherming hulpmiddelen (PBM's) en volg de veiligheidsinstructies.
- Gebruik zelf, en eventuele omstanders, gelaatsbescherming, zoals beschermbril en/of stofmasker tegen vuil en rondvliegende stofdeeltjes.
- Gebruik rubberen werkhandschoenen en veiligheidsschoenen.