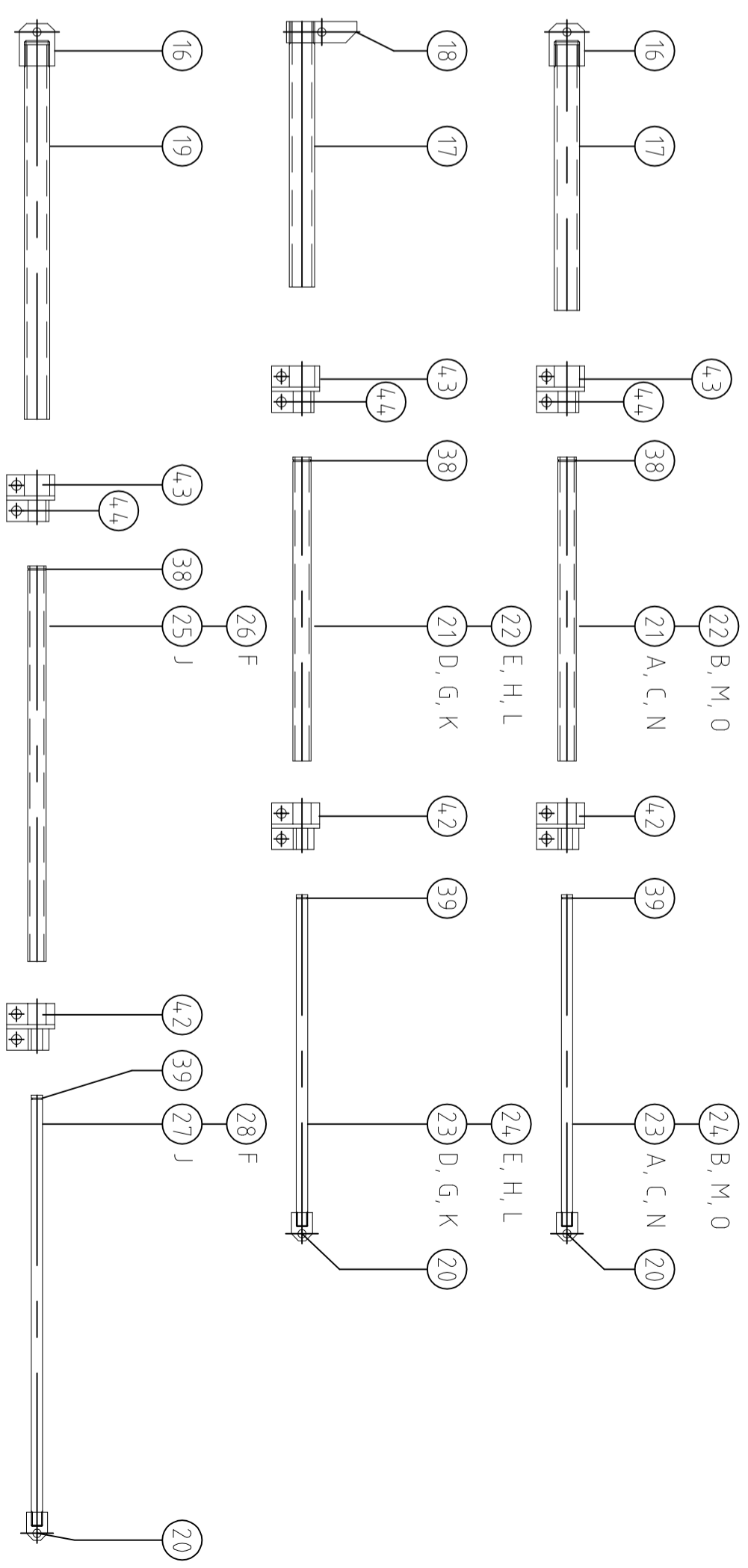
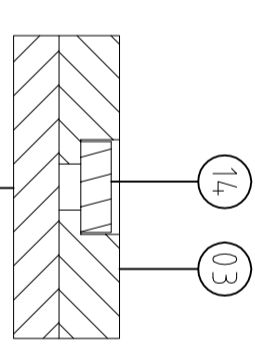


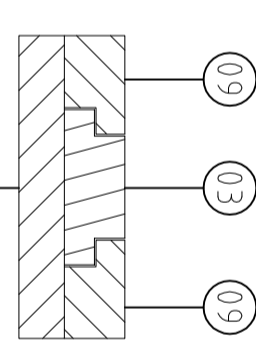
AANZICHT BEDIENINGSSZIJDE
Opmerking:
Alle linalen dusdanig monteren dat deze
vanaf deze zijde af te lezen zijn



TELESCOOP SAMENSTELLING



DOORSNEDE A-A



DOORSNEDE B-B

44	12	Kunststof kleingreep L=42 W=6x25	50016	01	2	U-Profiel middenboom	-	1956389	60608
43	16	Kleensluis voor telescoop groot	60022	06	1	Linaal Midden Onder	Ulnaal frezen volgens tekenr.2002023 BL.AUW	1956395	60604
42	16	Kleensluis voor telescoop klein	60023	05	1	Linaal Midden Boven	Ulnaal frezen volgens tekenr.2002023 BL.AUW	1956395	60604
41	10	afdekschroeven A=7,2 naturel	50026	04	1	Linaal Rechts Onder	Ulnaal frezen volgens tekenr.2002020 BL.AUW	1956383	60608
40	20	afdekschroeven A=5,6 naturel	50020	03	1	Linaal Rechts Boven	Ulnaal frezen volgens tekenr.2002020 BL.AUW	1956383	60608
39	16	borging rvs 0,80 0,67 as 55	60014	02	1	Linaal Links Onder	Ulnaal frezen volgens tekenr.2002020 BL.AUW	1956383	60600
38	16	borging rvs 0,80 0,67 as 85	60010	01	1	Linaal Links Boven	Ulnaal frezen volgens tekenr.2002020 BL.AUW	1956383	60600
37	28	zelfborg 6 kant meer elzvr m6	50024	-	-	Buithoorn	-	1956342	60600
36	56	buil anders pkk elzvr 85x0	50007	-	-	Middelste Telescooplus	L=265mm	1956339	60608
35	28	verzschroef lms elzvr m5x12	50070	-	-	Verbvestijng Telescoop Vlak	-	1956336	60606
34	4	kunststf-kleingr L=47mm H=6xw=1	50075	-	-	Onderste Telescooplus	L=390mm	1956335	60603
33	8	knop M6 carter m8x50mm Ein	50043	-	-	Verbvestijng Telescoop	-	1956337	60607
32	56	ring-sluit M6	50050	-	-	Telescoopversterking	-	1956389	60601
31	2	buil anders rtk elzvr M6x20	50041	-	-	Gedekstmp	-	1956340	60609
30	28	buil anders pkk elzvr M6x50	50026	-	-	Borgput	-	1956387	60606
29	36	buil anders pkk elzvr M6x10	50045	-	-	Varing	-	1956388	60607

SAMENSTELLING HMB 108000

Schaal: m1
Get: JK
Dinms: 21-02-2003

Deze tekening blijft ons eigendom en mag zonder onze toestemming niet, noch aan derden, ter inzage worden gegeven.

Tek. nr.:
Afhelk. nr.:
Tid. 2.11.1mm

Uitvoering:
Tid. nr.:
2003075

Profitt-Tools