

# Handleiding

## Sluitgarnituur voor HMB meerpuntssluiting met haakschoten

- 706100 Sluitgarnituur Meerpuntssluiting DIN Links/Rechts
- 706101 Sluitgarnituur Meerpuntssluiting DIN Rechts
- 706102 Sluitgarnituur Meerpuntssluiting DIN Links

Alle bovenstaande sluitgarnituren zijn geschikt voor de Serie 004, 006, 007, 008, 51 & 52.

## Productspecificaties

Geschikt voor alle HMB meerpuntssluitingen met haakschoten in de bijzetkasten.

### Samenstelling

#### Art. 706100:

- Dag- en nachtsluitplaat DIN links
- Dag- en nachtsluitplaat DIN rechts
- Nachtschoot sluitkom
- 2 Bijzetsluitkommen met sluitplaat
- Opvulring
- Verlenglip

#### Art. 706101:

- Dag- en nachtsluitplaat DIN rechts
- Nachtschoot sluitkom
- 2 Bijzetsluitkommen met sluitplaat
- Opvulring
- Verlenglip

#### Hulpmiddelen:

- Grote platkop schroevendraaier
- Kleine platkop schroevendraaier
- Torx of kruiskop schroevendraaier

#### Art. 706102:

- Dag- en nachtsluitplaat DIN links
- Nachtschoot sluitkom
- 2 Bijzetsluitkommen met sluitplaat
- Opvulring
- Verlenglip

# HMB

## Verstellen van de bijzetsluitkommen met sluitplaat

### Stap 1

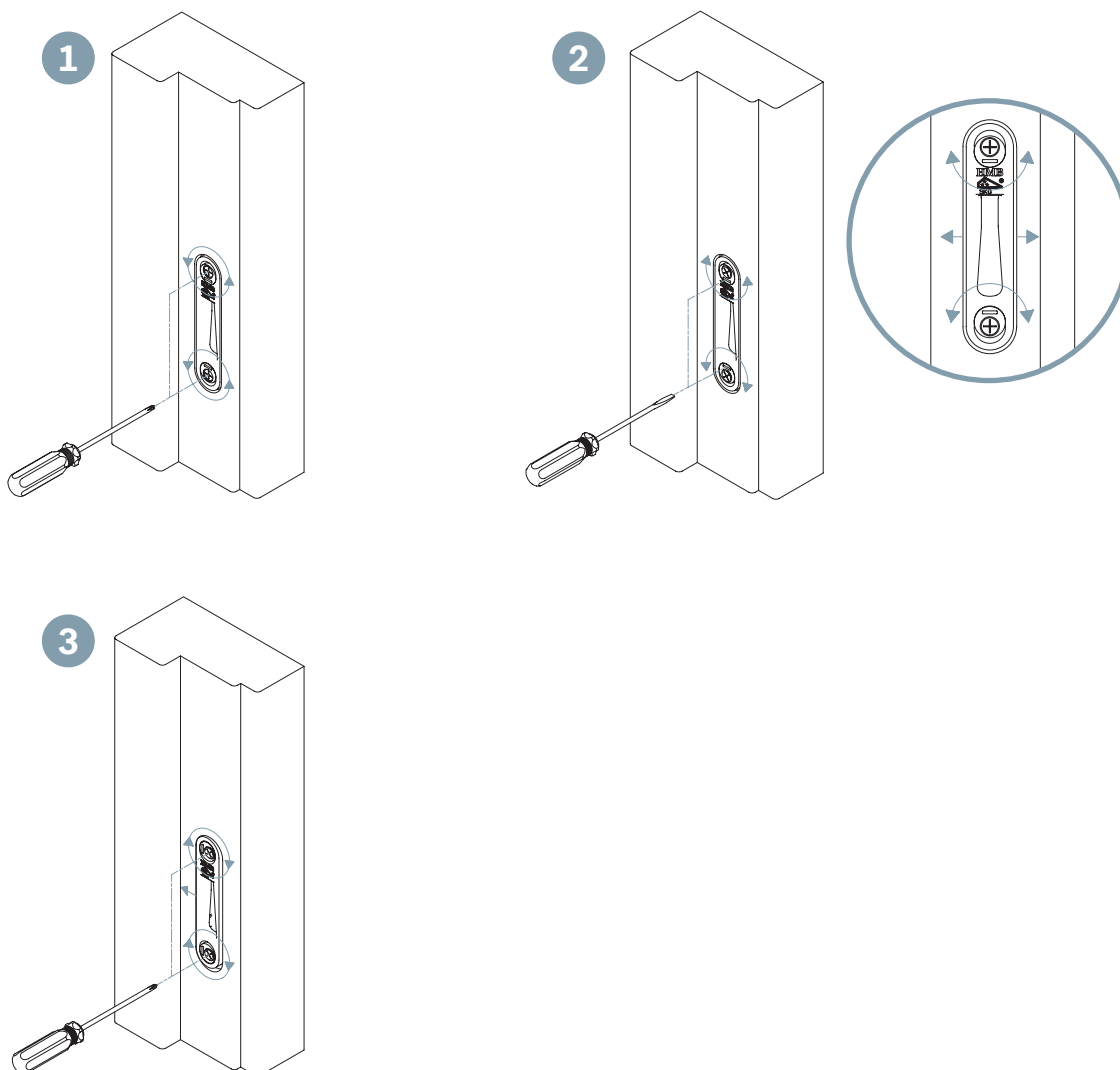
Draai de schroeven met een kruiskop of Torex schroevendraaier los **1** van de bijzetsluitkom met sluitplaat.

### Stap 2

Draai de excenters mee met de kromming van de deur. Afhankelijk of de kromming links of rechtsom is, draai je de excenters respectievelijk links of rechtsom in de sponning **2**. Gebruik hiervoor een grote vlakke schroevendraaier.

### Stap 3

Draai de schroeven van de excenters weer vast **3**.



# HMB

## Verstelling dag- en nachtsluitplaat DIN links of rechts

### Stap 1

Draai de boutjes met een platkop schroevendraaier los ④.

### Stap 2

Sluit de deur en draai aan de voorkant met een kleine platkopschroevendraaier, de verstelling tegen de dagschoot aan ⑤.

### Stap 3

Open de deur en draai vervolgens de boutjes met een platkopschroevendraaier vast ⑥.

